

Une journée au parc de loisirs

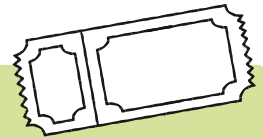
À emporter

Sac à dos confortable pour la journée

- Médicaments/sparadrap et pansements pour ampoules
- Mouchoirs/lingettes humides
- Désinfectants/masques
- Bouteille d'eau
- Petits snacks (sucre de raisin/Farmer/Blévita)
- Pique-nique/repas



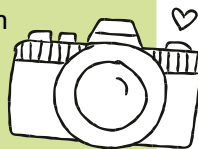
Papiers



- Pièces d'identité (carte d'identité ou passeport)
- Cartes d'assurance et carte de crédit
- Billets/cartes annuelles
- Tickets pour le parc de loisirs
- Argent liquide dans la devise locale
- Pièces de monnaie pour les petites attractions
- Plan/carte du parc

Divers

- Lunettes de soleil avec cordon
- Crème solaire
- Petit parapluie
- Téléphone portable/appareil photo
- Chargeur nomade et câble de charge
- Écouteurs/casque et livre audio pour le trajet



Vêtements

- Tenues adaptées à la météo/saison
- Veste de pluie (toboggans aquatiques)
- Vêtements de rechange
- Chaussures solides et confortables
- Casquette/chapeau/bonnet u contre le soleil et/ou le froid
- Élastiques pour les cheveux



Conseils d'expert-es:

Éviter les longues files d'attente

Billets temporels pour des entrées de spectacles ou d'attractions afin d'éviter les longues files d'attente



Programme

Programme imprimé pour les spectacles

File d'attente virtuelle

Si disponible, consulter l'app du parc pour afficher les temps d'attente et la «file d'attente virtuelle»