

Pentolaccia a forma di unicorno:

bricolage facile in 5 tappe

La pentolaccia è un gioco ideale per le feste di compleanno dei bambini! Soprattutto quando c'è un unicorno pieno di dolciumi! Qui trovi le istruzioni di bricolage per questo bellissimo gioco che metterà in ombra qualsiasi torta di compleanno.

Istruzioni di gioco

Appendi la pentolaccia a circa 1,5 metri di altezza. Controlla che non ci siano oggetti fragili tutt'attorno per un raggio di circa due metri. Per rendere più allegra la festa di compleanno non bisogna dimenticare le decorazioni.

Comincia a giocare! Il festeggiato inizia il gioco, seguito poi da tutti gli invitati. Ognuno deve tentare di colpire la pentolaccia con gli occhi bendati (utilizzando un bastone o eventualmente una scopa di legno) in modo da far fuoriuscire i dolciumi. Vince chi ci riesce per primo. I genitori devono fare attenzione che i bambini non si avvicinino troppo al bastone.

Utensili

- Taglierino
- Metro, righello
- Forbici

Materiale

- Cartone ondulato per il corpo dell'unicorno: 1 di circa 40 cm x 60 cm
- Cartone ondulato per le strisce da applicare sul corpo: 1 di circa 5 cm x 1,6 m
- Modello dell'unicorno (PDF P. 3-5)
- Carta crepa bianca per ciascun unicorno, circa 50 cm x 2,5 m
- Carta velina in diversi colori per la coda e la criniera.
- 1 foglio A4 nero per gli occhi ed eventualmente la bocca
- 1 foglio A4 color oro per il corno
- Nastro per mascheratura
- Nastro biadesivo
- Colla per bricolage
- Lesina o cacciavite
- Bastone (scopa di legno o simile)
- Spago o nastro per appendere la pentolaccia



Pentolaccia a forma di unicorno:

Bricolage facile in 5 tappe

1.



Stampa il modello (PDF pag. 3-5) su tre fogli A4, ritagliali e incollali insieme. Trasferisci due volte l'unicorno sul cartone (fronte e retro dell'unicorno) e ritaglialo con il taglierino.

2.



A seconda dello spessore che desideri per la pentolaccia, ritaglia delle strisce larghe da cinque a sette centimetri e forma il corpo seguendo il modello ritagliato. Sul dorso a viene così a formarsi un'apertura che, diversamente dal resto del corpo, non va incollata.

3.



Applica sulla struttura grezza dell'unicorno del nastro biadesivo. Ritaglia dal rotolo di carta crespa delle strisce larghe cinque centimetri e intagliale per creare delle frange. Incolla le strisce sfrangiate sul corpo dell'unicorno con il nastro biadesivo.

4.

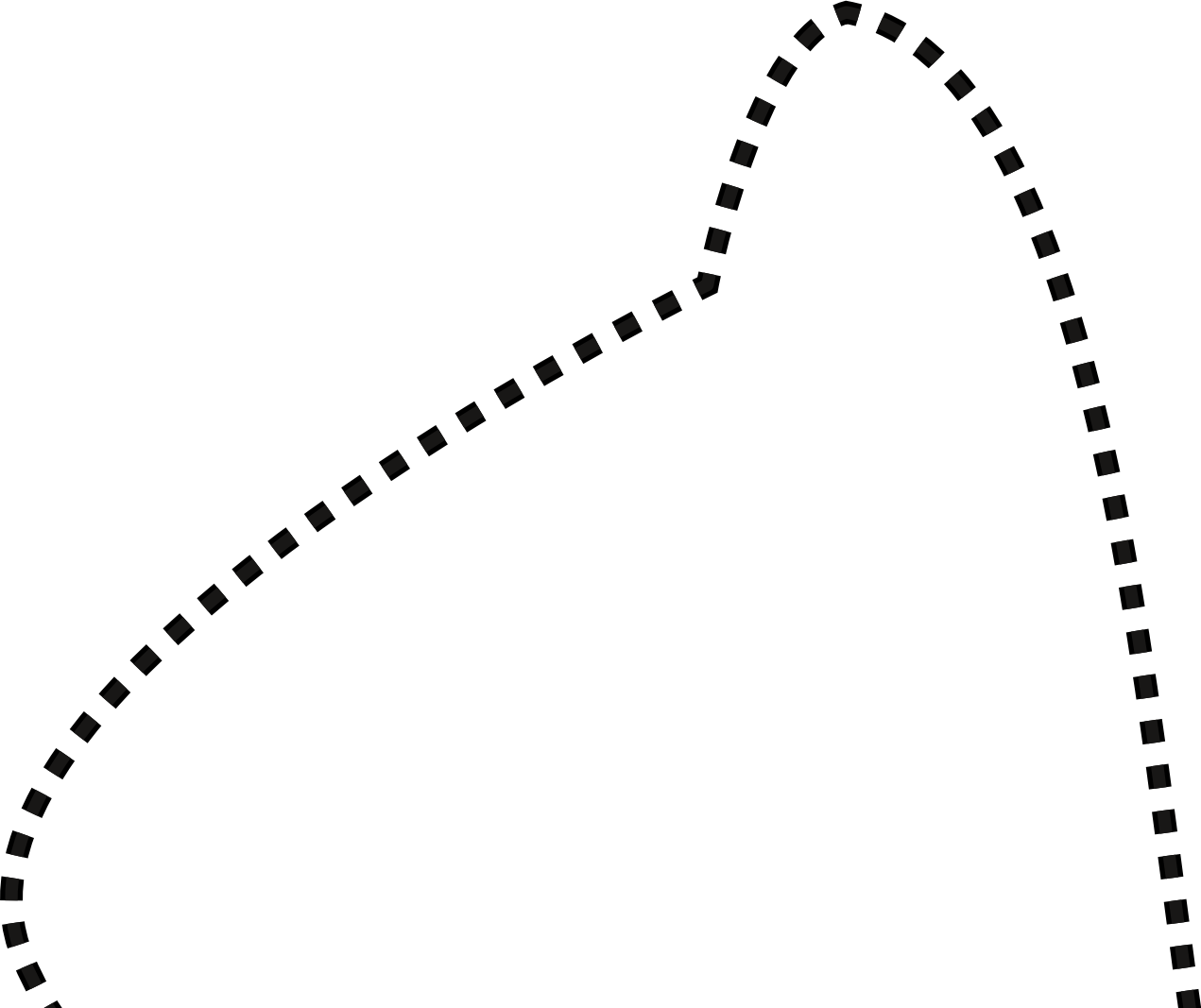


Ritaglia diverse strisce lunghe di carta velina di diversi colori, incollale sul corpo in modo da ottenere una criniera ed eventualmente tagliale alla lunghezza desiderata. Ritaglia sul foglio di carta nera gli occhi e la bocca e incollali sull'unicorno. Ecco fatto!

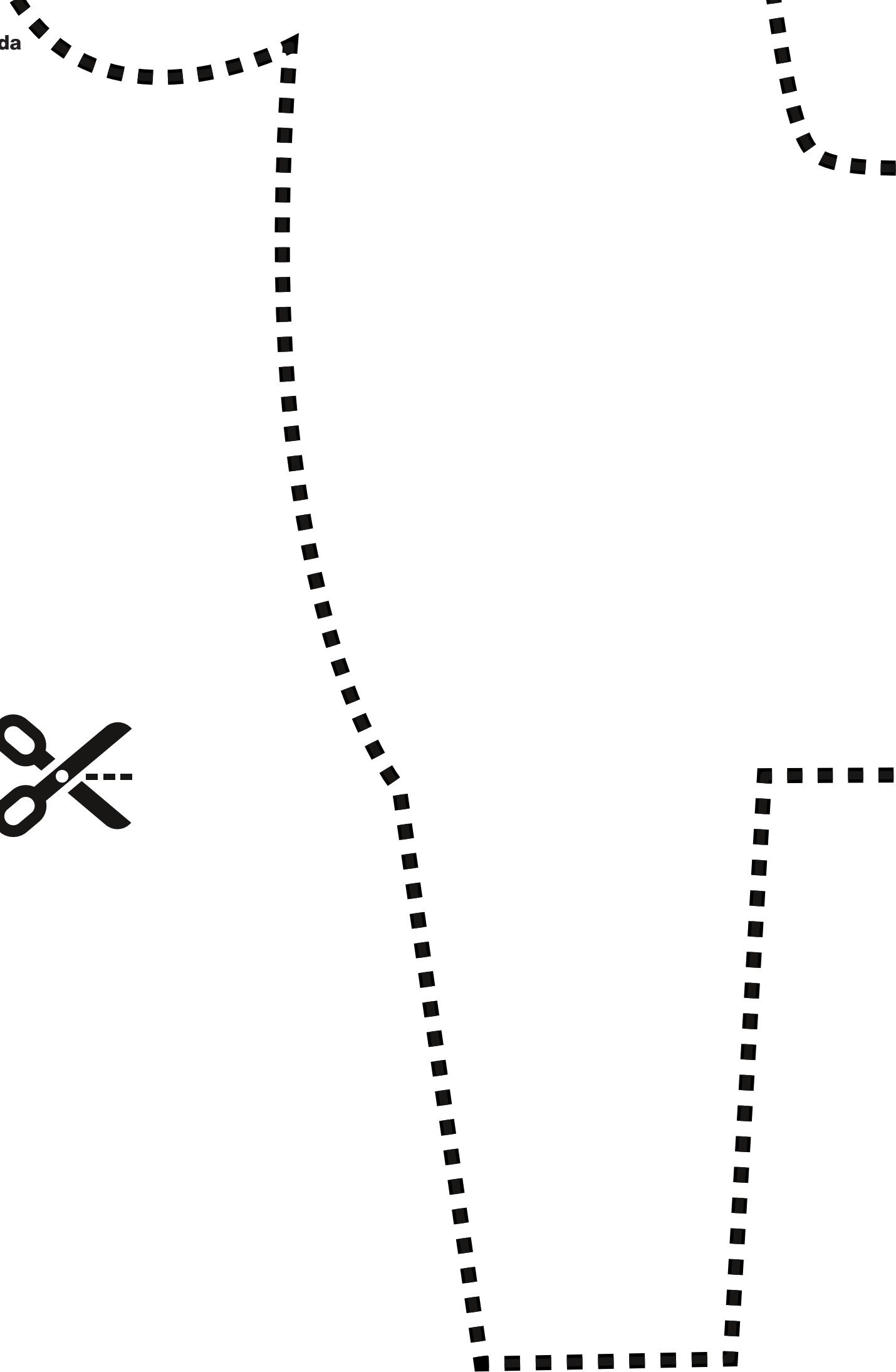
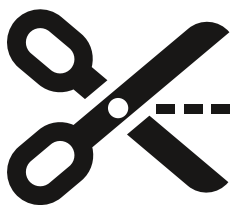
5.



Riempi a piacimento l'unicorno attraverso l'apertura sul dorso con tanti dolciumi fino a riempirlo. Chiudi l'apertura incollandola, pratica un foro sul dorso dell'unicorno e infilaci dello spago robusto (a seconda del peso della pentolaccia) che ti servirà per appendere poi l'unicorno.



Seconda
parte



Terza parte

