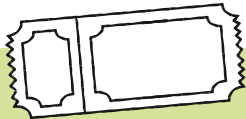


# Una giornata al parco divertimenti

## Cosa portare con sé

### Documenti



- Passaporto o carta d'identità
- Documenti assicurativi e carta di credito
- Biglietti / Tessere annuali
- Biglietti per il parco divertimenti
- Contanti nella valuta del Paese
- Monete per le piccole attrazioni
- Piantina / Mappa del parco

### Zainetto comodo

- Medicamenti / Cerotti adesivi e per vesciche
- Fazzoletti di carta / Salviettine umide
- Disinfettante / Mascherine
- Bottiglia d'acqua
- Piccoli snack, per es. zucchero d'uva / Farmer / Blévit
- Picnic / Cibo



### Abbigliamento



- Capi adatti alla stagione/alla meteo
- Giacca impermeabile (scivoli acquatici)
- Vestiti di ricambio
- Scarpe comode e robuste
- Copricapo contro il sole e/o il freddo
- Elastici per capelli

### Varie

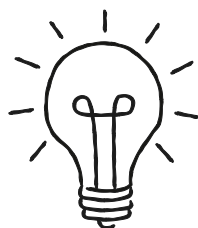
- Occhiali da sole con cordino
- Crema solare
- Ombrello pieghevole
- Cellulare / Macchina fotografica
- Powerbank e cavo di ricarica
- Cuffiette e audiolibro per il viaggio



## Consigli di esperti/e:

### Bypassare le code

Biglietti a tempo per spettacoli o attrazioni, per evitare lunghe code di attesa



### Programma

Programma stampato per gli spettacoli

### Attesa virtuale

Se disponibile, app del parco per visualizzare i tempi di attesa e mettersi in coda virtuale